

Immuno marquage sur coupes flottantes



➤ Domaines d'études

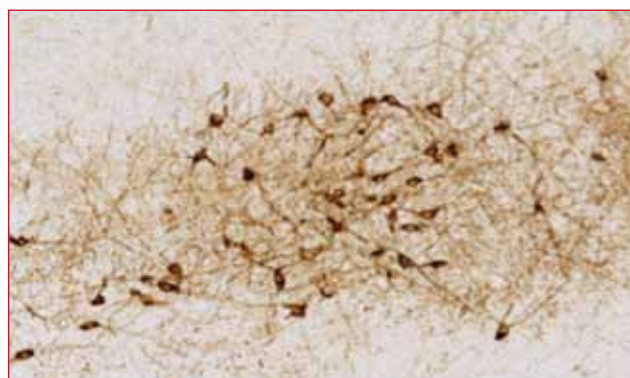
Cette technique est principalement utilisée sur cerveau.
Des coupes sériées sont réalisées sur les cerveaux préalablement fixés puis congelés dans l'isopentane.
L'objectif est de quantifier des cellules gliales préalablement immuno marquées avec un anticorps tel que la Thyrosine Hydroxylase dans des régions du cerveau tel que la substance noire.



➤ Intérêts techniques

- Cette technique permet de quantifier les neurones immunomarqués dans la totalité de la zone d'intérêt ex. : la substance noire (gâce aux coupes sériées).
- Cette technique doit être réalisée manuellement avec beaucoup de précaution. Les coupes sont incubées dans des cupules et sont ensuite déposées sur des lames de verre spécifiquement traitées.
- Réduire le nombre de manipulations et les risques de perte d'échantillons par la réalisation de coupes sériées.

Cette technique nécessite une bonne connaissance de l'anatomie du cerveau de l'espèce d'intérêt pour parfaitement localiser les coupes.
L'analyse peut être réalisée par stéréologie.



Excilone

Service en histologie et imagerie cellulaire



6, Rue Blaise Pascal - Parc Euclide - Bâtiment A - 78990 Elancourt - France
Tél. : +33 (0)1 34 86 77 01 • Fax : +33 (0)1 34 86 77 53
Email : service@excilone.com • Internet : www.excilone.com