

# Microdissection Laser



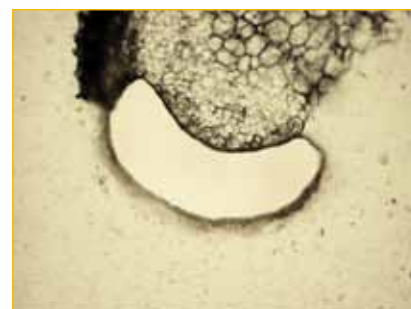
## » La LCM, pour Laser Capture Microdissection, relève vos challenges

- Collecter une population pure de cellules à partir d'un échantillon hétérogène
- Visualiser, identifier, isoler et même contrôler grâce à la technologie unique des instruments Arcturus
- Obtenir assez de matériel pour l'analyse
- Maintenir une parfaite intégrité des biomolécules
- Obtenir une analyse reproductible
- Les prestations en microdissection laser répondent à un processus de management de la qualité suivant la norme ISO 9001 version 2008



## » Les instruments Arcturus, une technologie unique

- Technologie par Capture Laser (Laser IR) et par découpe (Laser UV)
- La technologie du Laser IR d'Arcturus est unique et n'impacte pas la qualité des biomolécules
- Les instruments Arcturus sont les seuls à coupler lasers IR et UV
- Les cellules d'intérêt sont «fixées» sur un support (caps) et vous permettent un contrôle visuel total après isolement depuis un tissu hétérogène



## » Pour tous vos types de tissus

- Tissus frais
- Tissus congelé
- Tissus fixé FFPE

## » Obtenez vos biomolécules d'intérêt sur population pure

- ADN
- ARN
- Protéines



# EXCILONE

Service en microdissection laser et nanogénomique



6, Rue Blaise Pascal - Parc Euclide - Bâtiment A - 78990 Elancourt - France  
Tél. : +33 (0)1 34 86 77 01 • Fax : +33 (0)1 34 86 77 53  
Email : [service@excilone.com](mailto:service@excilone.com) • Internet : [www.excilone.com](http://www.excilone.com)